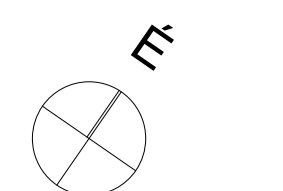
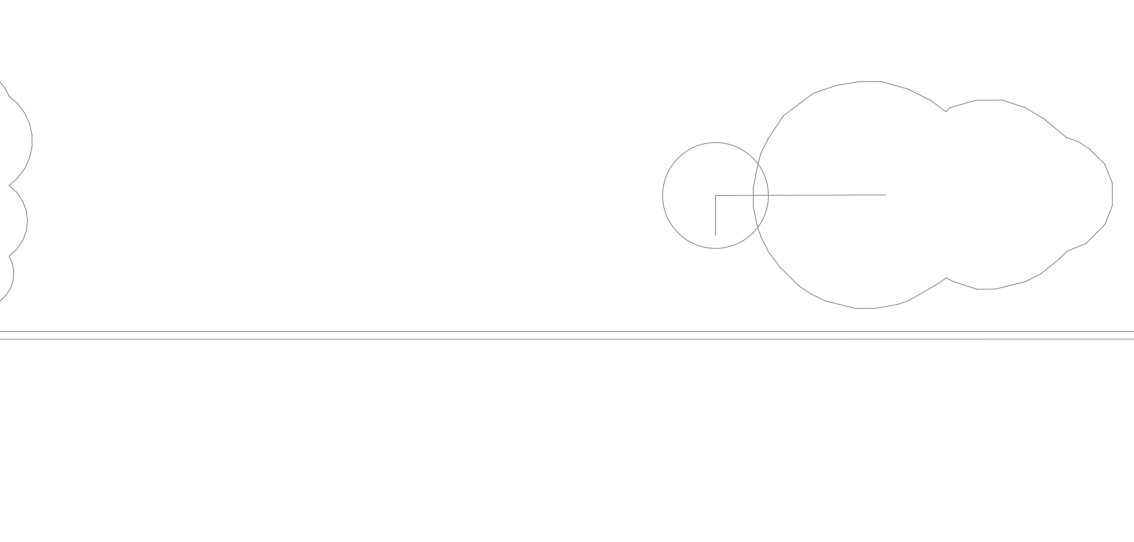
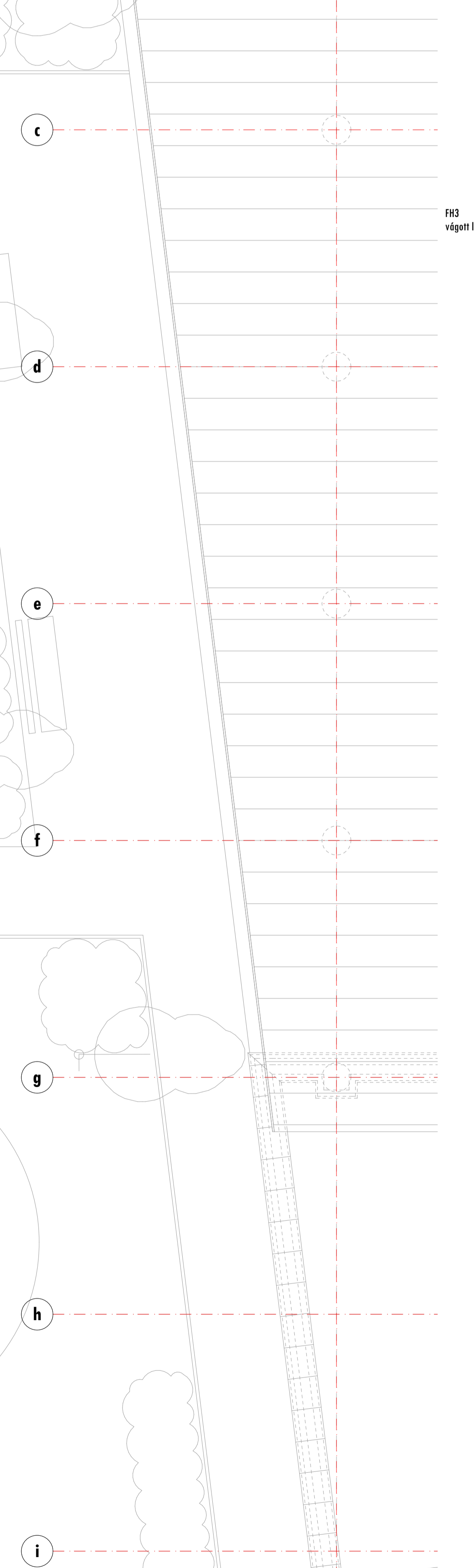
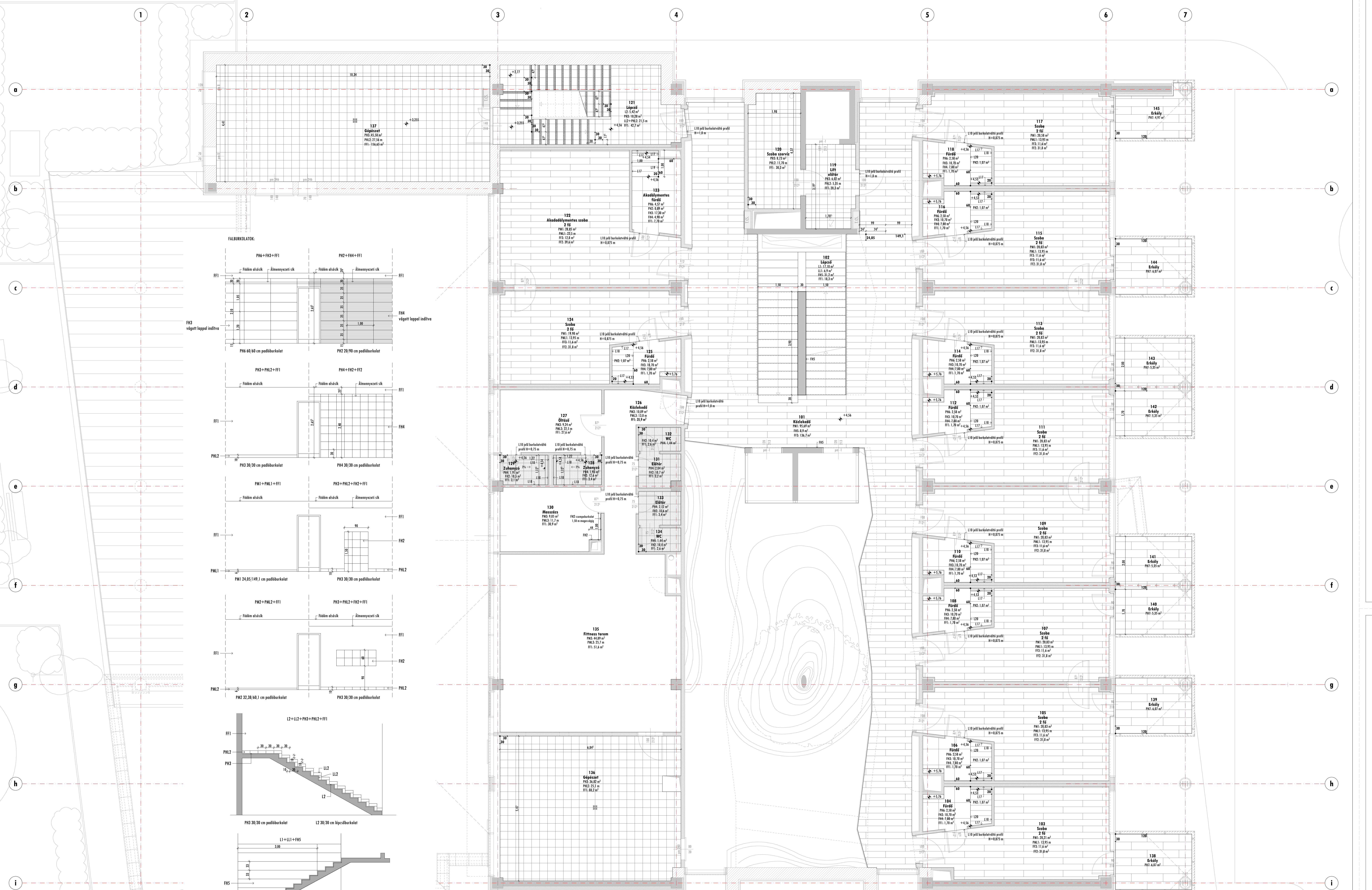


**Megjegyzés:**  
- 3.0.00 = 101.00 mől az épület felbontásáig előírt jérszintje.  
- A technológiai szerkezetek, mérési, anyagmennyiségek, geometriája a szerkezeti tervek szerint készült.  
- Az épületbiztonsági rendszerek, berendezések, anyagok, kivételként, előírások az épületbiztonsági tervek szerint készült.  
- Az épületbiztonsági rendszerek, berendezések, anyagok, kivételként, előírások az épületbiztonsági tervek szerint készült.  
- A mértől eltérő szerkezetek, berendezések a megrendelő szerkezetek építése során a helyszínen előírtaknak kell.  
- Az épületbiztonsági szerkezetek elemeként öszepálya, árapályosított kiállóhelyek az építési tervek, árapályosított, műszaki feladatok, költségvetési kiírások együttesen adnak irányítást.  
- Az egyes anyagok, szerkezetek a rendszer szerinti közbiztonsági elemeként a vállalkozó technológiai rendben elkészítendő kell készíteni.  
- Bármilyen mértől eltérő szerkezet, berendezés, anyagmennyiség, kivételként, előírások az épületbiztonsági tervek szerint készült.  
- A szobák, kizárólag, helyi és központi tervek, berendezési, anyagmennyiségek, berendezések, műszaki és költségvetési tervek szerint készült.



<b>BURKOLAT:</b>	Helyszínen előírt elem: F11
F11	Cento Ecu, 430x430x10 mm, színe: fehér, vastagság: 10 mm, natúr, 1.10. A+B, természetes felület, színe: fehér, vastagság: 10 mm, natúr
F12	Magnes, 60x60, Light Brown 45, 8.11.1, 20x120x1.00 cm, natúr felület, „LINA” gránit, 2 mm, 2 mm, 2 mm, 2 mm, 2 mm, 2 mm, 2 mm, 2 mm
F13	Magnes, 60x60, Light Brown 45, 8.11.1, 20x120x1.00 cm, natúr felület, „LINA” gránit, 2 mm, 2 mm, 2 mm, 2 mm, 2 mm, 2 mm, 2 mm, 2 mm
F14	Magnes, 60x60, Light Brown 45, 8.11.1, 20x120x1.00 cm, natúr felület, „LINA” gránit, 2 mm, 2 mm, 2 mm, 2 mm, 2 mm, 2 mm, 2 mm, 2 mm
F15	Magnes, 60x60, Light Brown 45, 8.11.1, 20x120x1.00 cm, natúr felület, „LINA” gránit, 2 mm, 2 mm, 2 mm, 2 mm, 2 mm, 2 mm, 2 mm, 2 mm
F16	Magnes, 60x60, Light Brown 45, 8.11.1, 20x120x1.00 cm, natúr felület, „LINA” gránit, 2 mm, 2 mm, 2 mm, 2 mm, 2 mm, 2 mm, 2 mm, 2 mm
F17	Magnes, 60x60, Light Brown 45, 8.11.1, 20x120x1.00 cm, natúr felület, „LINA” gránit, 2 mm, 2 mm, 2 mm, 2 mm, 2 mm, 2 mm, 2 mm, 2 mm
F18	Magnes, 60x60, Light Brown 45, 8.11.1, 20x120x1.00 cm, natúr felület, „LINA” gránit, 2 mm, 2 mm, 2 mm, 2 mm, 2 mm, 2 mm, 2 mm, 2 mm
F19	Magnes, 60x60, Light Brown 45, 8.11.1, 20x120x1.00 cm, natúr felület, „LINA” gránit, 2 mm, 2 mm, 2 mm, 2 mm, 2 mm, 2 mm, 2 mm, 2 mm
F20	Magnes, 60x60, Light Brown 45, 8.11.1, 20x120x1.00 cm, natúr felület, „LINA” gránit, 2 mm, 2 mm, 2 mm, 2 mm, 2 mm, 2 mm, 2 mm, 2 mm
F21	Magnes, 60x60, Light Brown 45, 8.11.1, 20x120x1.00 cm, natúr felület, „LINA” gránit, 2 mm, 2 mm, 2 mm, 2 mm, 2 mm, 2 mm, 2 mm, 2 mm
F22	Magnes, 60x60, Light Brown 45, 8.11.1, 20x120x1.00 cm, natúr felület, „LINA” gránit, 2 mm, 2 mm, 2 mm, 2 mm, 2 mm, 2 mm, 2 mm, 2 mm
F23	Magnes, 60x60, Light Brown 45, 8.11.1, 20x120x1.00 cm, natúr felület, „LINA” gránit, 2 mm, 2 mm, 2 mm, 2 mm, 2 mm, 2 mm, 2 mm, 2 mm
F24	Magnes, 60x60, Light Brown 45, 8.11.1, 20x120x1.00 cm, natúr felület, „LINA” gránit, 2 mm, 2 mm, 2 mm, 2 mm, 2 mm, 2 mm, 2 mm, 2 mm
F25	Magnes, 60x60, Light Brown 45, 8.11.1, 20x120x1.00 cm, natúr felület, „LINA” gránit, 2 mm, 2 mm, 2 mm, 2 mm, 2 mm, 2 mm, 2 mm, 2 mm
F26	Magnes, 60x60, Light Brown 45, 8.11.1, 20x120x1.00 cm, natúr felület, „LINA” gránit, 2 mm, 2 mm, 2 mm, 2 mm, 2 mm, 2 mm, 2 mm, 2 mm
F27	Magnes, 60x60, Light Brown 45, 8.11.1, 20x120x1.00 cm, natúr felület, „LINA” gránit, 2 mm, 2 mm, 2 mm, 2 mm, 2 mm, 2 mm, 2 mm, 2 mm
F28	Magnes, 60x60, Light Brown 45, 8.11.1, 20x120x1.00 cm, natúr felület, „LINA” gránit, 2 mm, 2 mm, 2 mm, 2 mm, 2 mm, 2 mm, 2 mm, 2 mm
F29	Magnes, 60x60, Light Brown 45, 8.11.1, 20x120x1.00 cm, natúr felület, „LINA” gránit, 2 mm, 2 mm, 2 mm, 2 mm, 2 mm, 2 mm, 2 mm, 2 mm
F30	Magnes, 60x60, Light Brown 45, 8.11.1, 20x120x1.00 cm, natúr felület, „LINA” gránit, 2 mm, 2 mm, 2 mm, 2 mm, 2 mm, 2 mm, 2 mm, 2 mm



**"A Modern Városok Program"**  
keretében megvalósítandó  
**Pangea Öko centrum**  
[Szociál-kommunikációs központ]  
**Nyíregyháza-Sóstófürdő, Állatkert  
Blaha Lujza sétány hrsz.: 15010/5**  
Építtető: Nyíregyháza Megyei Jogú Város Önkormányzata  
4400 Nyíregyháza, Kossuth tér 1. sz.  
**Építési kivitelezési  
tervdokumentáció**  
146/2016 KT  
Főpályás építésztervező:  
Készítők:  
**E-19**

Ez a tervlap a tervezői szellemi termék és tulajdonsága, szerző jog véde alá tartozik. A kivitelezési terv készítése során a tervanyagot illetően a tervezői felelősség nem terjed ki a kivitelezési terv készítésének elvégzésére.  
A tervlap a szerzői jog véde alá tartozik. A tervanyagot illetően a tervezői felelősség nem terjed ki a kivitelezési terv készítésének elvégzésére.